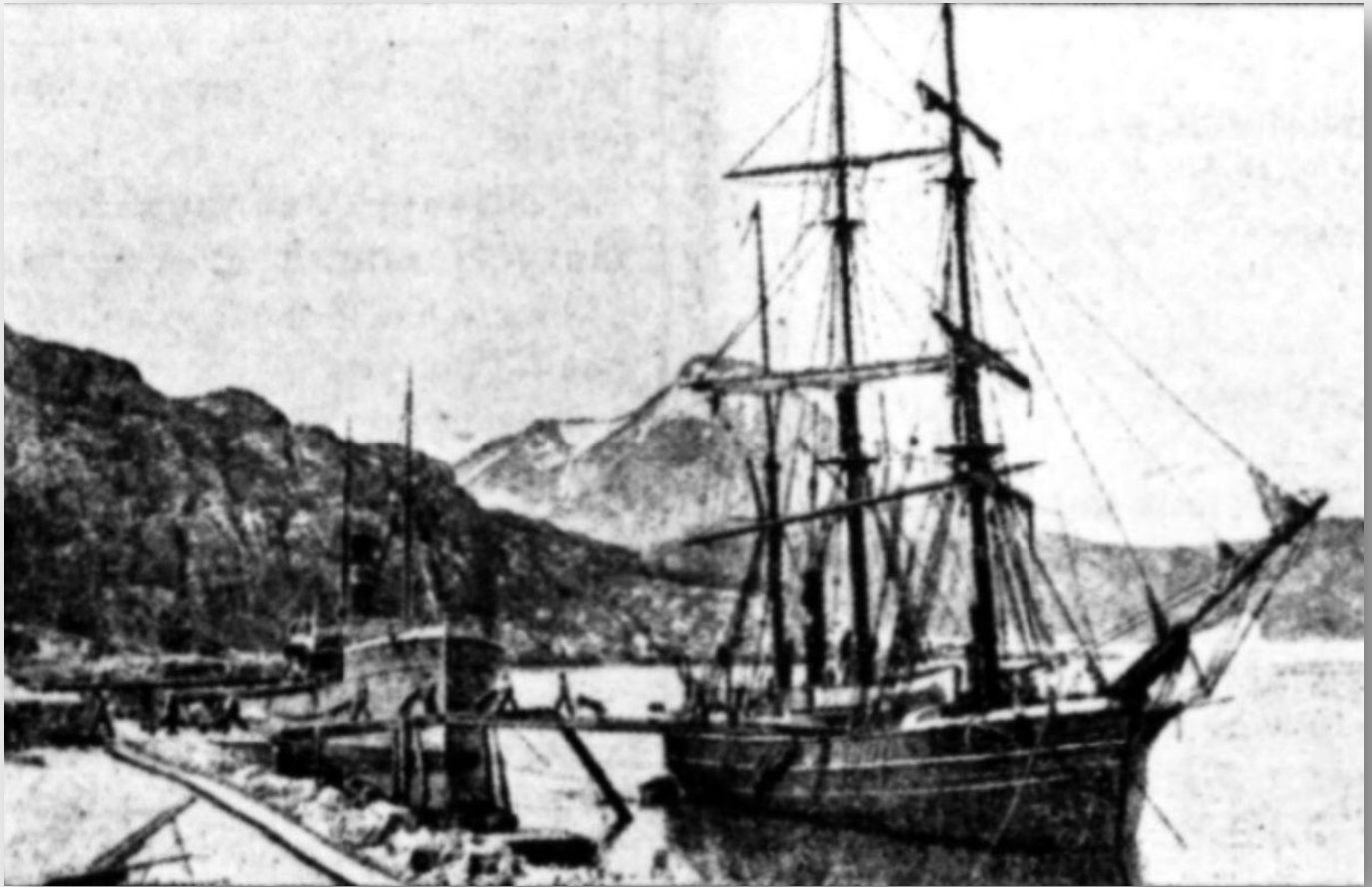


Kryolitten indlades i Ivigtut.

Artikel i Viborg Stifts Folkeblad og andre aviser
4. marts 1914



Selskabet, der driver Kryolitminen ved Ivigtut, har, som meddelt, faaet sin Koncession der udløber 1916, forlænget til 1939 mod, at den aarlige Afgift til Staten, som nu beløber sig til 115,000 Kr., forhøjes til 575,000 Kroner.

Kryolit er et Mineral, som kun findes paa Grønland ved Ivigtut, i Ural og Colorado, de to sidstnævnte Steder dog kun i ringe Mængde. I 1806 opdaagede Geo:ogen Giesecke Kryolitens Forekomst i Grønland, men først efter, at Kemikeren Julius Thomsen havde opfundet en Metode, hvorved der kunde fremstilles Soda af Kryolit, dannedes „Kryolit-Mine og Handelselskabet“, der siden 1865 har drevet Bruddet ved Ivigtut. Kryolitten føres dels til Kjøbenhavn, hvor „Dresunds kemiske Fabriker“ bearbejder den, dels til Filadelfia. I Begyndelsen anvendtes Kryolit fortrinsvis til Fremstilling af Soda; men det sker ikke mere, da Soda nu fremstilles ad anden og billigere Vej. Nu bruges Kryolit fortrinsvis til Fremstilling af Emalje paa Jern, til Røstglas og til Fabrikation af Aluminium. Alle, der beskæftiges ved Bruddet, er Danske, om Sommeren i et Antal af 100—150, om Vinteren i det halve Antal.



Selskabet, der driver Kryolitminen ved Ivigtut, har, som meddelt, faaet sin Koncession der udløber 1916, forlænget til 1939 mod, at den aarlige Afgift til Staten, som nu beløber sig til 115,000 Kr., forhøjes til 575,000 Kroner.

Kryolit er et Mineral, som kun findes paa Grønland ved Ivigtut, i Ural og Colorado, de to sidstnævnte Steder dog kun i ringe Mængde. I 1806 opdagede Geologen Giesecke Kryolittens Forekomst i Grønland, men først efter, at Kemikeren Julius Thomsen havde opfundet en Metode, hvorved der kunde fremstilles Soda af Kryolit, dannedes "Kryolit-Mine og Handelsselskabet", der siden 1865 har drevet Bruddet ved Ivigtut. Kryolitten føres dels til Kjøbenhavn, hvor "Øresunds kemiske Fabrikker" bearbejder den, dels til Filadelfia. I Begyndelsen anvendtes Kryolit fortrinsvis til Fremstilling af Soda; men det sker ikke mere, da Soda nu fremstilles ad anden og billigere Vej. Nu bruges Kryolit fortrinsvis til Fremstilling af Emalje paa Jern, til Mælkeglas og til Fabrikation af Aluminium. Alle, der beskæftiges ved Bruddet, er Danske, om Sommeren i et Antal af 100-150, om Vinteren i det halve Antal.