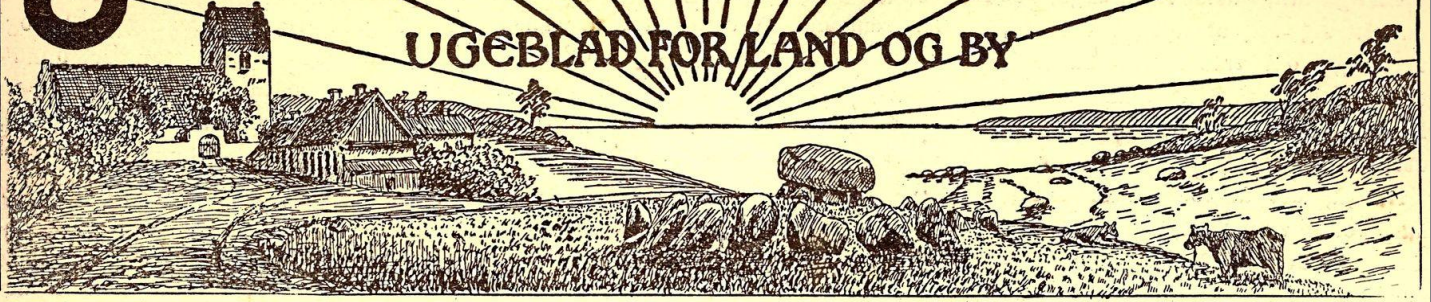


# SØNDAGSBLADET

UGEBLAD FOR LAND OG BY



Den 26. Februar 1911.

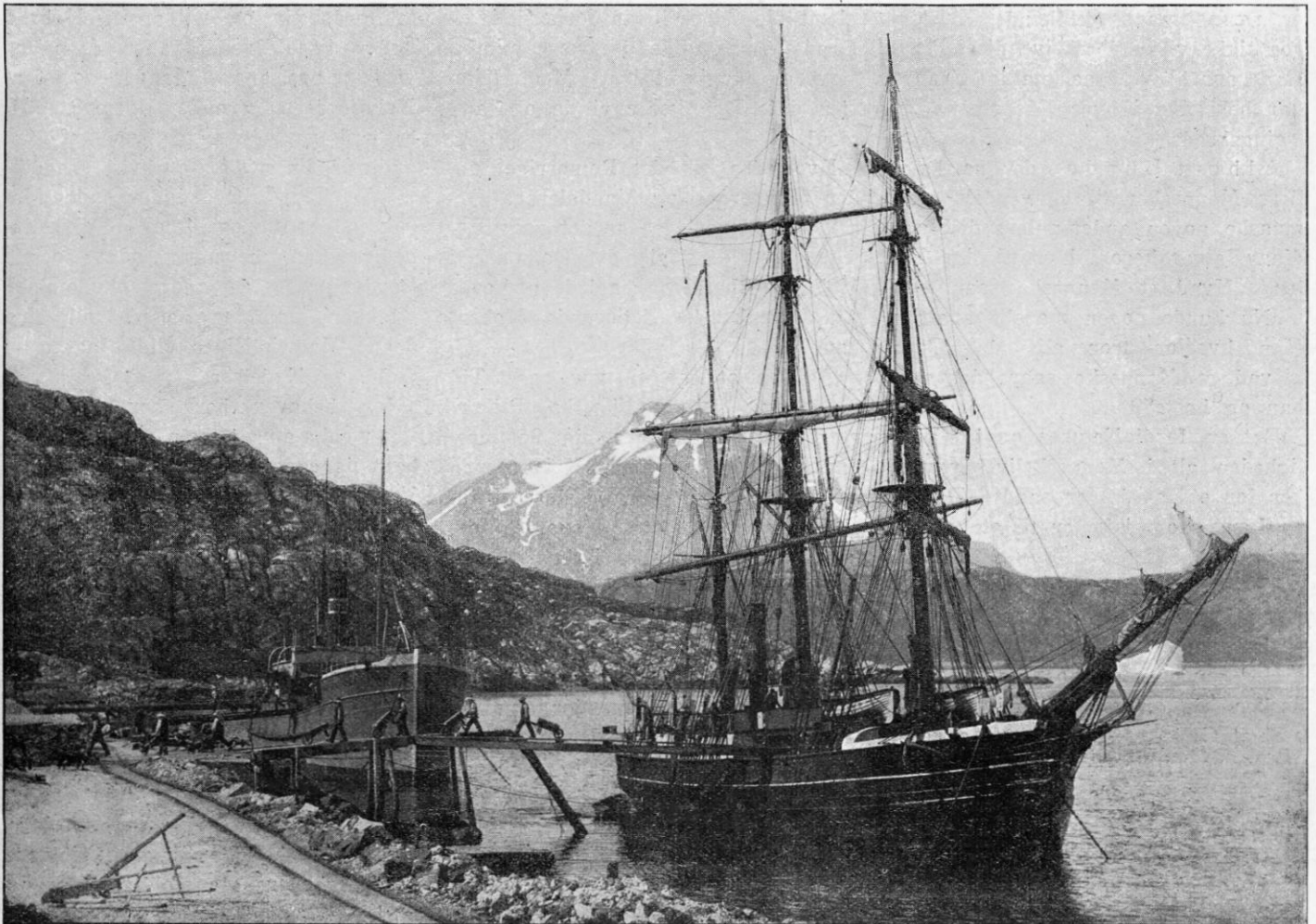
Følgeblad til: Hejmdal, Haderslev Dagblad og Nordborg Avis.

20. Aargang Nr. 22.

Nr. 22

SØNDAGSBLADET

269



Kryolit-Indladning i „Danmark“-Ekspeditionens tidligere Skib.



## Fra Grønland.

Indlandsisen, som dækker det meste af Grønlands Indre, ser i Frastand ud som en temmelig jævn Isslette, men nærmere beset er den meget ujævn, furet af en saadan Mængde Revrer og Kløfter, at den ligner et Hav, der er stivnet under stærkt Oprør. Den kan paa sine Steder være indtil 2000 Fod tyk.

Fra den stammer de mægtige Isfjælde, der svømmer om i Nordhavet. Indlandsisen glider nemlig jævnt ud mod Havet. Naar den naar dette, bry-

des Stykker af Randen, og disse Stykker gaar til Havs som Isbjerge. Et saadant Isbjerg kan være indtil 1000 Fod højt, altsaa dobbelt saa højt som Himmelbjerget.

— — Af Mineralier findes i Grønland: Kul, Kobber, Tin, Bly, Kryolit, ja endog lidt Sølv.

Vigtigst af disse er dog Kryoliten.

Den ligner Is, og man udvinder af den Soda og Aluminium. Der findes meget af den ved Arsukfjorden, 30 Mil fra Julianehaab.



Isfjæld i Arsukfjorden.